

### УВАЖАЕМЫЙ ПОКУПАТЕЛЬ!

Перед эксплуатацией стусла внимательно изучите настоящее руководство по эксплуатации и строго выполняйте содержащиеся в нем требования.

Данные инструкции приводятся в целях обеспечения правильной сборки и эксплуатации, а так же для обеспечения безопасности работы. Внимательно прочитайте их перед использованием и сохраните на случай необходимости.

Прецизионное стусло обладает удобной конструкцией, облегчающей работу с заготовками из древесины и прочих материалов. Изменяемые углы пиления 45, 54 (36), 60 (30), 67,5 (22,5), 75 (15), 90 градусов.

На рабочую поверхность стусла нанесена шкала в сантиметрах и градусах для измерения длины отрезаемой заготовки, что позволяет точно выставить необходимые параметры реза заготовки.

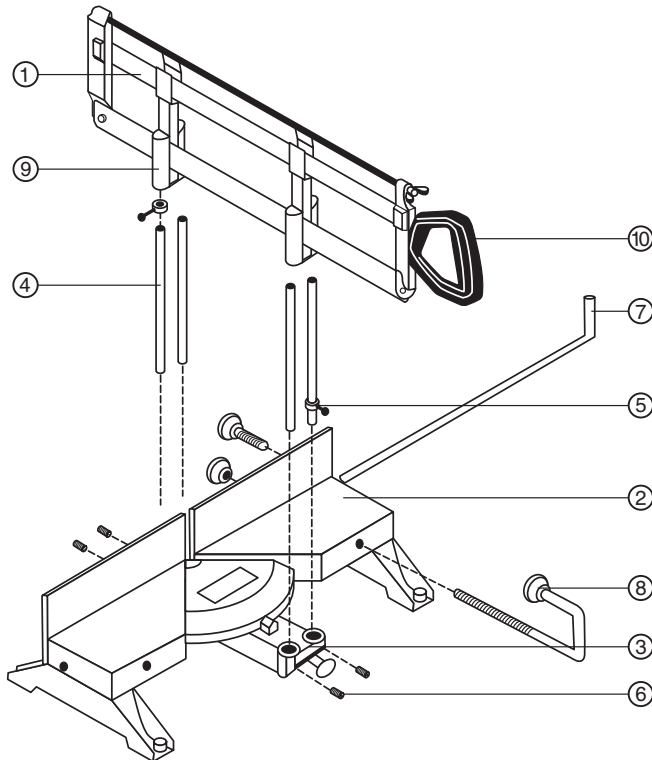
Механизм натяжения полотна обеспечивает быструю смену и надежное крепление в рамке ножовки.

Храните данное руководство в течение всего срока службы изделия.



**ПРОЧИТЕ РУКОВОДСТВО ПОЛНОСТЬЮ И НЕ НАЧИНАЙТЕ РАБОТУ С ИЗДЕЛИЕМ, ПОКА ВЫ НЕ ОЗНАКОМИТЕСЬ С ПРЕДУПРЕЖДЕНИЯМИ О БЕЗОПАСНОСТИ.**

### Устройство



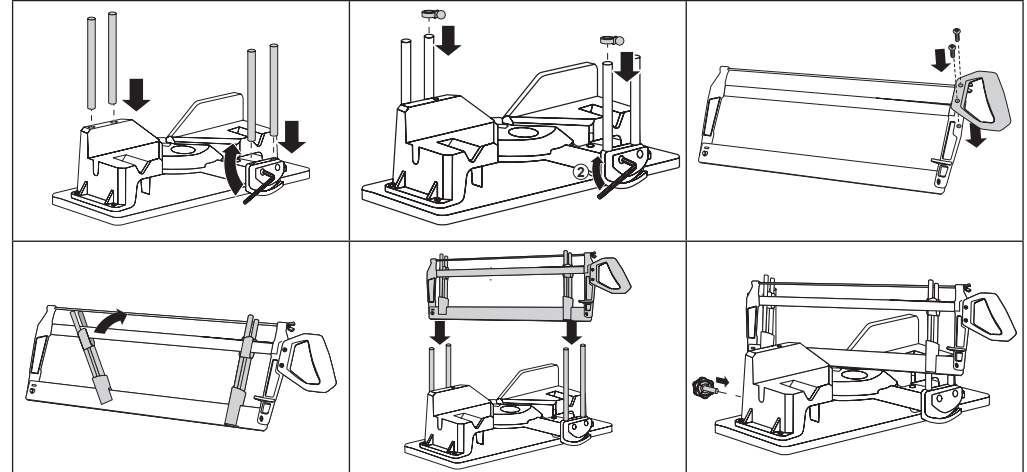
1. Пила
2. Станина
3. Поворотный кронштейн
4. Опорные спицы
5. Кольцо
6. Фиксирующие винты
7. Упор
8. Упор
9. Поворотный кронштейн
10. Ручка

### Технические характеристики

15461-550

Максимальные размеры заготовки	550 мм
Угол установки полотна, град.	45, 54 (36), 60 (30), 67,5 (22,5), 75 (15), 90
Длина полотна	550 мм
Шаг зуба	14 TPI
Материал корпуса	специальный пластик
Материал ножовки	инструментальная сталь
Поворотное конструкция	да
Наличие фиксаторов	есть
Вес	3.52

### Сборка изделия



### Правила сборки

Перед началом работы внимательно ознакомьтесь с последовательностью сборки. Тщательно распакуйте все детали и крепеж. Для сборки стусла применяется следующий инструмент:

- имбусовый ключ HEX3;
- гаечный ключ S=13 (при необходимости затяжки оси поворотного кронштейна);
- отвертка PH2 (для фиксации пластиковой рукоятки).

### Последовательность сборки

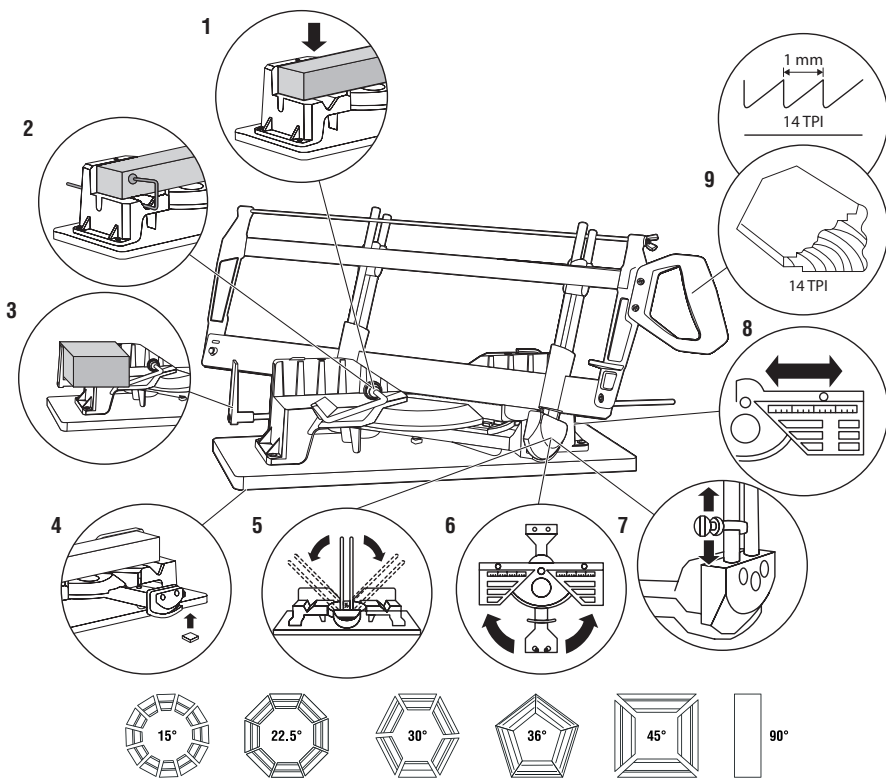
Установка опорных спиц **4** на поворотный кронштейн **3**. Установите спицы в отверстия на поворотном кронштейне и зафиксируйте их винтами **6**.

Установка упоров **7, 8** на станину **2**. Установите упоры, как показано на рисунке.

Установка колец с фиксирующим винтом **5**. Для ограничения высоты пропила наденьте кольцо **5** с фиксирующим винтом на две любые спицы **4**, расположенные по диагонали.

Прикрепление ручки **10** к пиле **1**.

Установка пилы в сборе **1** на направляющие спицы **4**.



## Перед началом эксплуатации

Общие рекомендации:

1. Убедитесь в достаточном натяжении пильного полотна. Это позволит избежать «волнообразного» пропила, при котором пила осуществляет распиловку с отклонением.
2. Пильное полотно должно быть расположено линейно по центру пильной рамы.
3. Всегда ослабляйте натяжение полотна по окончании работ.
4. Обрабатываемое изделие должно быть прямоугольной формы, его необходимо ровно расположить на станине.
5. Используйте правильный тип пильного полотна для поставленной задачи.

## Инструкция по эксплуатации стусла

Стусло предназначено для распиливания пило-материалов под вертикальным углом 90° и под фиксированными горизонтальными углами ±45°; ±54°; ±60°; ±67,5°; ±75° и 90°. Полотно пилы предназначено для распиливания мягких и твердых пород древесины, ДСП, фанеры, ламината и пластика. При замене полотна пилы можно распиливать заготовки из алюминиевых и медных сплавов, а также стальные.

## Установка горизонтального угла распиливания

Установка различных горизонтальных углов распиливания производится поворотом кронштейна 3 вокруг оси. На днище станины 2 расположено девять отверстий, обеспечивающих распиливание пиломатериалов под фиксированными углами: ±45°; ±54°; ±60°; ±67,5°; ±75° и 90°. Убедитесь, что положение поворотного кронштейна 3 зафиксировано, только после этого начинайте работу.

## Замена полотна пилы

- Снимите пилу 1 со спиц 4;
- отверните гайку с головкой «барашек», ослабив натяжение полотна пилы;
- снимите полотно с кронштейнов;
- вставьте новое полотно;
- натяните полотно пилы гайкой.

## Уход за стуслом

Содержите стусло в чистоте. Опилки сметайте щеткой, протирайте стусло сухой чистой хлопчатобумажной тканью.

Не используйте абразивных чистящих средств, ацетон и спирт. Для удаления сильных загрязнений можно слегка увлажнить хлопчатобумажную ткань.

Регулярно смазывайте машинным маслом все движущиеся части инструмента.

## Гарантийные обязательства

Настоящая гарантия не ограничивает законных прав потребителя, предоставленных ему действующим законодательством РФ.

Гарантия не распространяется в следующих случаях:

- при повреждениях, возникших в результате несоблюдения Покупателем руководства по эксплуатации;
- при наличии механических повреждений, вызванных внешним ударным или иным воздействием;
- при повреждениях, возникших в результате неправильного хранения и транспортировки, небрежного обращения или воздействия непреодолимой силы (землетрясения, пожар, стихийные бедствия и т. д.).

Производитель вправе вносить изменения в конструкцию изделия.

Хранить и транспортировать с сухом, проветриваемом помещении.

Особых условий утилизации не требуется.

ЗАО «ЗУБР ОВК» 141002, МОСКОВСКАЯ ОБЛАСТЬ, Г. МЫТИЩИ 2, А/Я 36  
Уполномоченная организация по вопросам качества на территории РФ ЗАО «ЗУБР ОВК» 141002, Московская Область, г. Мытищи 2, а/я 36